



# みどりの通信 12月号

すがはら保育所  
0943-73-1187

今年も早いものであとひと月を残すのみとなりましたね。子どもたちは生活発表会に向け練習を頑張っています。当日の可愛らしい姿にご期待ください。

11月は肌寒い日が多く感じましたが、10月に引き続き、園外へお散歩に出かけ、戸外遊びで体をよく動かし、柿狩りや小松菜の収穫体験をさせて頂いたり、また、味噌づくりや稲刈り等、とても充実したひと月となりました。

子どもたちにとってはクリスマスにお正月と、楽しいイベントが続く季節ですが、大人は12月は何かと慌ただしい時期で、お仕事等も忙しくなるかと思えます。交通事故には十分に気をつけて、良い年末をお過ごしください。

## 12がつのよてい

- 12月 1日(金) 発表会リハーサル 9時開始ですので、8時45分までの登園をよろしくお願いします。
- 12月 9日(土) 生活発表会 9時から始めます。
- 12月12日(火) もちつき JA 青年部のご協力です。9時から始めます。ばら、ゆり、きく組さんはエプロンと三角巾をお願いします。爪も短く切っておきましょう。
- 12月12日、13日 尿検査 満2歳以上児の尿検査です。特に2歳児さんは採尿が大変かと思いますが、よろしくお願いします。
- 12月20日(水) 歯科検診・内科検診 嘱託医による検診です。歯科検診が9時から、内科検診が14時30分からです。できるだけお休みしないようお願いいたします。お休みされた場合は直接嘱託医の病院に行ってくださいこととなります。
- 12月22日(金) クリスマス会
- 12月28日(木) 園の保育はこの日までです。(休園日 12/29~1/3)

## らいねんのよてい

- 1月 4日(木) 保育が始まります。
- 2月24日(土) 保育参観・保護者会総会
- 3月17日(土) 卒園式

### えいごであそぼう

12月 4日(月)、11日(月)  
18日(月)

### たいいくきょうしつ

12月13日(水)  
体操服を着用しましょう

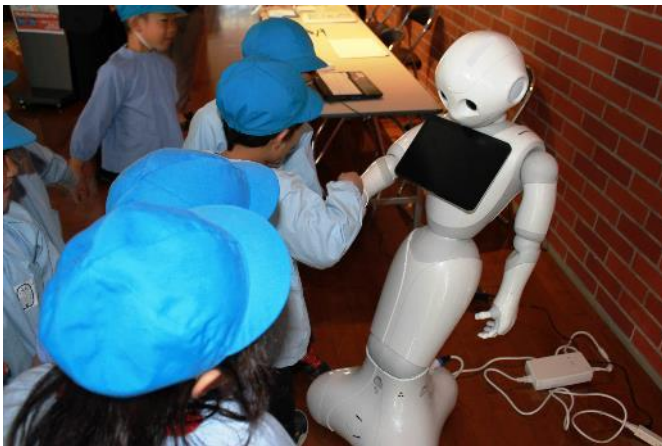
## やきいもをしました

奉仕作業で出た剪定くずや落ち葉を使ってやきいもをしました。さつま芋を濡らした新聞紙で包んで、アルミホイルで包んで焼きました。とても美味しかったですよ。



## まちなかゆうえんちにいきました

きく組さんとバスに乗って、シティプラザで行われている「まちなかゆうえんち」に行ってきました。機会がありましたら是非行ってみられると面白いかもしれませんよ。



## 防火教室・消防図画

うきは消防署の消防士さんに来ていただき、防火教室と消防図画を行いました。消防車に子どもたちは大興奮！消防服を着せてもらったり、消防車に乗せてもらいました。



## 奉仕作業・給食試食会へのご参加、ありがとうございました！

すみれ組とばら組の保護者の皆様、お忙しい中多数ご参加頂き、誠にありがとうございました。

